

## TELETRONIC-Denmark ApS programmer.

### 1. Generelt.

Programmerne findes på en USB stick der følger med ved køb/leje af Teletronic Denmark ApS' s udstyr. Følgende programmer findes på sticken i mappen **INSTALL\_xxxxxxx** :

**WSETUP.EXE**      installationsprogram  
**INSTALL.DAT**    data for installationsprogram

I mappen **PROG**

**WINGRAF.EXE**    program til grafisk visning af måledata  
**GETWWW.EXE**    program til at hente data fra internettet.  
**WINCFG.EXE**     program til at danne/ændre opsætningsfiler for målestationerne.

I mappen **CONFIG:**

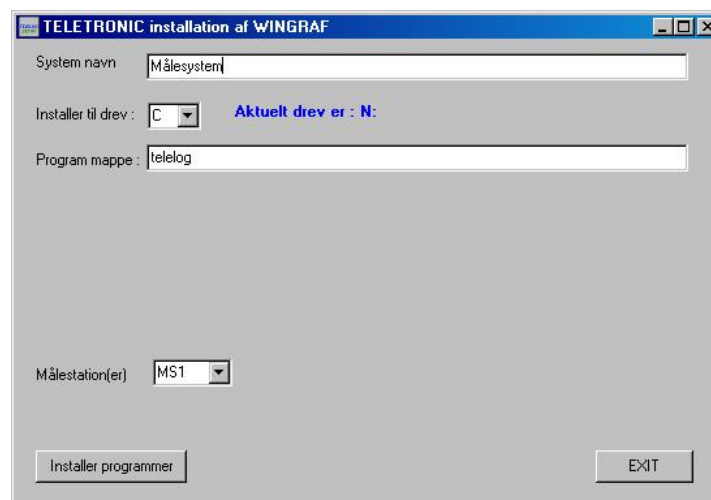
**XXX.CFG** konfigurations fil for målestationen. Hvis der findes flere målestationer findes der en konfigurations fil for hver målestation.  
Filen er i ASCII format ( ren tekst ) og kan laves/rettes med enten programmet WINCFG eller Windows Notepad

**XXX.BIB** indeholder oplysninger om mapper for data samt navn på målestationer mm. disse kan ændres under installationen. Filen er i ASCII format kan altid redigeres senere med Windows NOTEPAD

**XXX.BMP** (option)  
Hvis der findes et kortudsnit over området med målestationer findes dette kortområde i denne fil - kan f.eks. dannes ved hjælp af 'Det levende Danmarkskort'

### 2. Installation.

Installation af programmerne foretages ved at sætte USB sticken , starte windows stifinder, vælge drevet for USB sticken (med navnet "TELETRONIC" ) og vælge mappen **INSTALL\_xxxxx** og derefter højreklikke på filen : **WSETUP.EXE**



Følgende oplysninger kan indlæses/rettes :

System navn : navn på system - kan vælges frit .

Installer til drev : vælg det drev hvor programmerne skal installeres

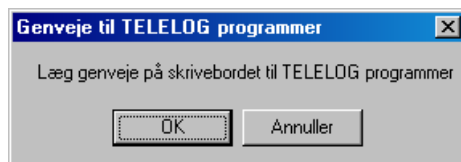
Program mappe : Indlæs/ret navn på mappen hvor programmerne skal installeres.  
(Default er : TELELOG ).

3. Når alle parametre er indlæst/rettet højre klikkes med musen på Installer programmer og en dialogboks fremkommer :



Installation foretages til C:\telelog (i dette tilfælde)

Tryk på OK for at foretage installationen eller annuller for at afbryde.



Ønskes genveje til klik da på OK



Tja !



Er der oprettet genveje til skrivebordet hentes data fra internettet ved at klikke på getwww .  
Data bliver hentet "pakket ud" og lagt i datamappen der bruges af wingraf. TELETRONIC  
vil normalt sørge for at der er nye data om morgenen på alle hverdage.

For at se data grafisk klik på genvejen til wingraf.